



业绩表现

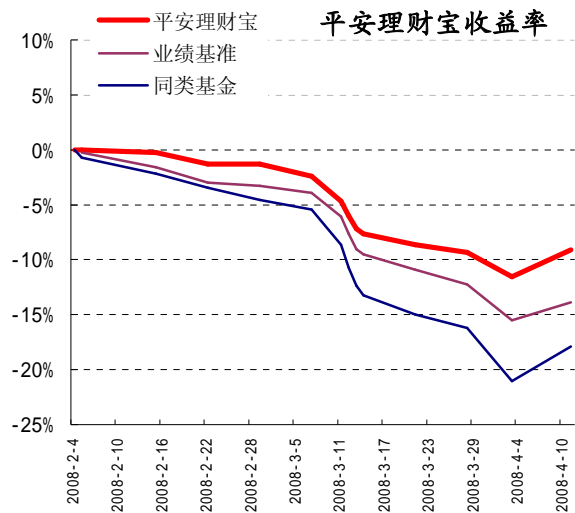
最新净值：0.9087元

	1周	1月	3月	6月	1年	设立以来
平安理财宝	2.70%	-4.69%	/	/	/	-9.13%
业绩基准	1.89%	-8.33%	/	/	/	-13.90%
同类基金	3.26%	-10.79%				-18.48%
沪深300	3.64%	-14.80%	/	/	/	-23.56%
中信全债	-0.04%	0.40%	/	/	/	0.66%

数据来源：平安资产管理公司、天相系统

业绩比较基准：

沪深300指数涨跌幅 × 60% + 中信标普全债指数涨跌幅 × 35% + 银行活期存款利率 × 5%



本周市场回顾

本周市场在3400点-3600点的狭窄区域震荡整理，前半周承接上周良好的反弹势头，蓝筹股继续走强；下半周开始受到部分获利套现筹码的打压，市场对周边市场特别是美国开始公布季报表示出一定的担忧，同时市场对进出口、信贷等宏观数据的即将出台也维持谨慎的姿态，市场震荡走低。上周开始的板块风格转换没有延续，大盘蓝筹股的持续反弹没有确立，市场的成交也日益清淡，投资者的观望气氛浓烈，后市还需要通过良好的宏观数据或者政策信息来提振投资者的信心，而美国市场甚至欧洲、日本企业季报数据是我们观察未来中国企业出口的一个窗口。

近期投资策略

股票：维持谨慎乐观，重点关注已凸现投资价值的个股和短期被市场错杀的交易机会。债券：维持目前的仓位，保持对市场的密切关注。

投资目标

对市场趋势做出主动判断，实施灵活战略资产配置；精选成长性高且估值合理的股票进行投资。

本周投资评述

平安理财宝上周表现良好，自2月4日成立以来，始终跑赢大盘，跑赢基准，跑赢同类基金。这得益于平安投资团队拥有的丰富市场信息，对市场跟踪的紧密度与投资经理操作的果断性。今后的市场可能还面临一定不确定性，但有一点可以肯定，市场下跌往往是非理性的，正是有了非理性的存在，才给了敏锐者捕捉机会的可能。掌握了对个股的精确分析，结合对宏观大势的研究判断，才是机构投资制胜之道。

产品信息

成立时间：2008年2月4日

产品类型：偏股配置型

每日开放申购/赎回，提供家庭财产保障

投资经理

陈锦泉

9年证券投资工作经历，目前带领团队负责平安理财宝与平安全部投连账户400亿资产的管理，连续5年业绩均超越基准并位居同业前列。

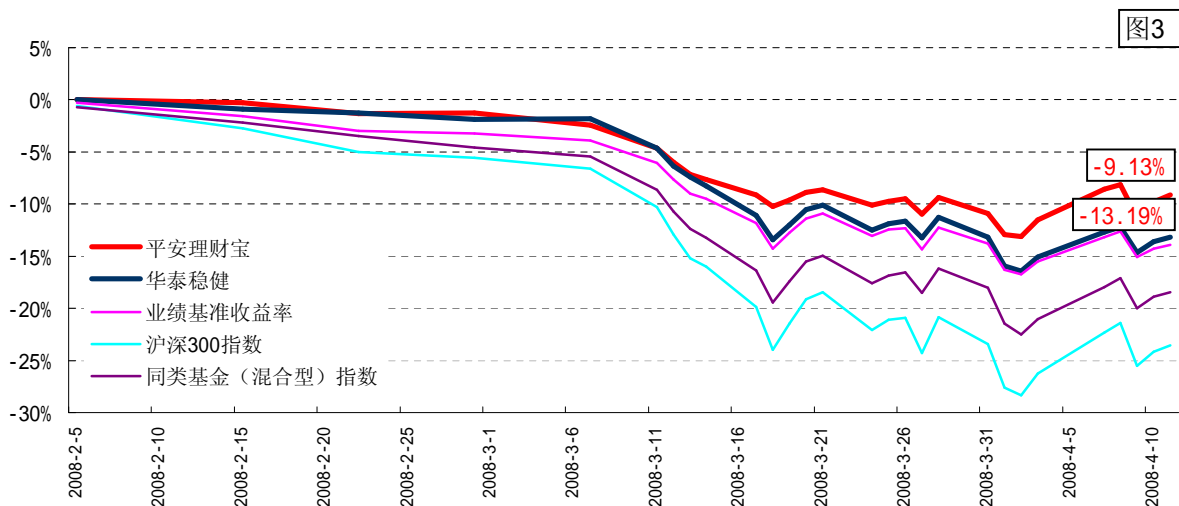
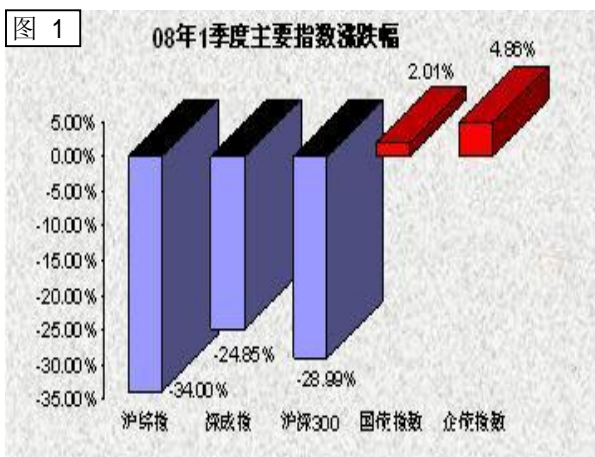
投资范围

股票投资比例0-70%，债券投资比例25-95%，现金及一年期以内的国债投资比例合计不低于5%

风物长宜放眼量

在跌势凶猛的市场中，最有意义的事不是每日判断底部，而是如何尽量地减少损失，保存战斗力。

一季度市场回顾:在投资人的记忆中，2008年一季度的颜色也许是绿色的、也许是黑色的，因为在3个月的时间里，中国A股市场惨烈下跌，其中沪综指暴跌34%，创下16年以来最大单季跌幅（见图1），即使是被投资者公认为“专家理财”的基金，也几乎全盘皆墨，除了货币基金，股票型、配置型基金全部为负收益，一季度平均回报率分别为-21.62%和-18.24%（见图2）。而平安汇聚十余年投资经验，倾力推出的多功能理财产品——平安理财宝，在低迷市道中愈加凸现平安稳健的投资风格。从2月初成立至今，跌幅不足10%（仅为9.13%），业绩表现明显优于市场同类多功能理财产品——华泰稳健，更远远超越市场指数和同类基金表现（见图3）！



数据来源：平安资产、华泰资产、天相系统，数据截至2008年4月11日

二季度市场展望:没有只跌不涨的市场，即使影响当前市场的诸多因素尚未完全明朗，但我们认为，在市场快速下跌三成以上，市场全面看空的时候也正是市场即将出现转机之时。预计市场近期将进入筑底阶段，最近多个板块持续的资金流入充分说明，先知先觉的机构已经开始布局，阶段性反弹随时都可能出现。

平安资产管理有限责任公司
PING AN ASSET MANAGEMENT CO., LTD.

二季度投资策略：市场筑底阶段是调整持仓结构的良机，为未来而布局将是我们二季度的主要目的。及时将调整中价值凸现的个股纳入我们的投资组合，这将是我们的下一阶段继续跑赢市场的关键。在震荡筑底阶段，具备“进可攻，退可守”的配置型产品——平安理财宝是值得持有的投资品种。

投资是一场长跑，让我们“风物长宜放眼量”，布局未来，把握住“希望的种子”！

值得信赖的资产管理专家

作为国内最具影响力的机构投资者之一——平安理财宝的投资管理人：平安资产管理公司始终致力于为投资人创造持续稳定的投资回报，十余年的投资经验，历经牛熊更迭，始终保持稳定的投资收益水平。

——2007年，平安资产管理公司创造了优异的投资业绩，投资收益率创历史新高，资金管理规模近5000亿。

——2008年，平安收购了欧洲著名金融机构——富通集团旗下富通资产管理公司50%股权，联合成立平安富通资产管理控股公司，共同搭建起全球资产管理平台。此举有助于将国际一流的资产管理技术和平安多年的本土投资经验相结合，使平安投资于日益与国际市场融合的国内资本市场更具优势。

——融合国际化经验与本土化优势的投资团队，在业内享有盛誉。

——严格的风控体系，长期成熟的风控经验，为投资保驾护航。

——先进的运营平台，自动化交易平台，使投资如虎添翼。

以理性和智慧管理资产，以专业和诚信保障未来！这是平安资产管理公司对投资人的承诺！

多功能理财产品，为投资增添价值

平安理财宝是一款融合投资与保障双重功能的创新型理财产品，它依托中国平安综合金融平台的优势，为投资者提供更具价值的综合理财服务。

投资功能：与偏股配置型基金无异，其资产配置比例甚至比大多数配置型基金更加灵活，最高70%，最低为0的股票投资可最大限度地规避市场风险，是一款真正具备“进可攻，退可守”的投资产品。成立两个月来的业绩表现已经充分证明了这一点。

保障功能：在保持总费率略低于同类基金的前提下，平安理财宝还体贴地为投资人提供了一份家庭财产保险。这是一份很多人容易忽略的保险，而当意外发生时，它却可以为投资人实实在在“雪中送炭”。春节期间，河南的宋女士家中发生火灾，损失惨重，所幸她在1月份认购了平安理财宝，及时得到理赔。这让很多对理财宝提供的保障功能心存疑虑的投资人重新认识平安理财宝所具有的额外价值。

平安理财宝，投资，更+保障！

风险提示：本投资周报所提供的资讯仅供参考，本公司不对其中的任何错漏或疏忽承担任何法律责任。本公司承诺以诚实信用、勤勉尽责的原则管理和运用账户资产，但不保证账户一定盈利，也不保证最低收益。提醒投资者关注投资风险，投资前请仔细阅读本产品《产品说明书》以及本公司网站及其他信息披露媒体上正式公告的有关信息。

平安资产管理有限责任公司
PING AN ASSET MANAGEMENT CO., LTD.