



平安理财宝——投资周报

截至：2008年04月25日

业绩表现

最新净值：0.9209元

	1周	1月	3月	6月	1年	设立以来
平安理财宝	10.84%	2.03%	/	/	/	-7.91%
业绩基准	8.10%	-1.37%	/	/	/	-13.62%
同类基金	9.29%	-2.38%				-18.82%
沪深300	16.21%	-2.63%	/	/	/	-23.17%
中信全债	0.11%	0.12%	/	/	/	0.79%

数据来源：平安资产管理公司、天相系统

业绩比较基准：

沪深300指数涨跌幅 × 60% + 中信标普全债指数涨跌幅 × 35% + 银行活期存款利率 × 5%

本周市场回顾

在小非减持新规定和印花税下调的系列利好刺激下，本周股票市场出现大幅反弹，沪指创下12年来单周最大涨幅，市场交投开始活跃，周成交量放大约一倍。从行业表现看，各行业呈现整体反弹态势，其中证券、有色、钢铁等行业反弹力度较强。债券市场微涨。

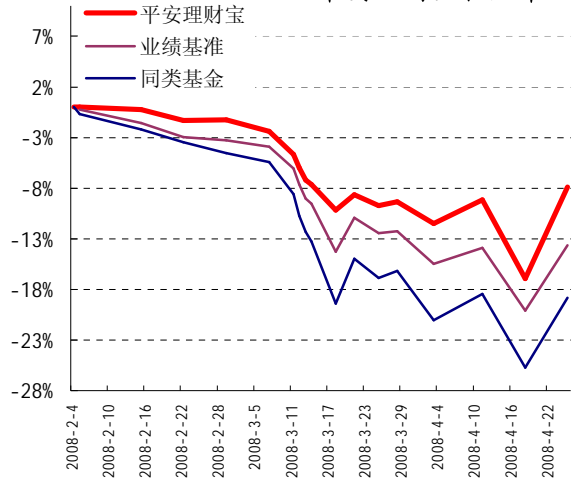
近期投资策略

近期政策面趋暖，市场反弹有望延续，但个股结构性分化日渐明显，我们将继续从基本面角度对持仓品种进行结构调整，对收益稳定增长的行业将有所偏重，兼顾防御和进攻。

投资目标

对市场趋势做出主动判断，实施灵活战略资产配置；精选成长性高且估值合理的股票进行投资。

平安理财宝收益率



本周投资评述

本周市场大幅反弹，平安理财宝涨幅超越同类基金平均涨幅，这得益于投资团队准确把握市场节奏，在前期市场下跌中不断吸纳被错杀和低估的个股。在前两周市场非理性下跌时，我们在周报中多次提醒投资人：反弹随时可能出现！本周的市场走势为我们带来很多启示。

产品信息

成立时间：2008年2月4日

产品类型：偏股配置型

每日开放申购/赎回，提供家庭财产保障

投资经理

陈锦泉

9年证券投资工作经历，目前带领团队负责平安理财宝与平安全部投连账户400亿资产的管理，连续5年业绩均超越基准并位居同业前列。

投资范围

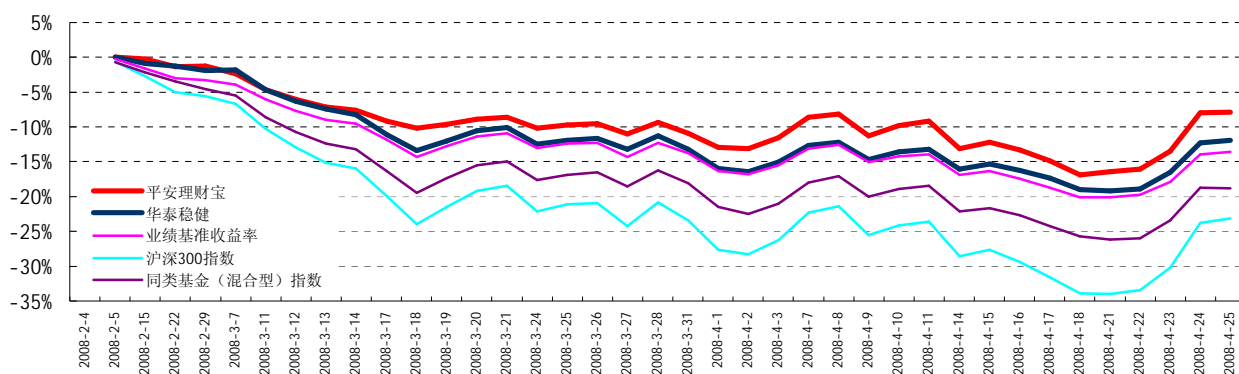
股票投资比例0-70%，债券投资比例25-95%，现金及一年期以内的国债投资比例合计不低于5%

行情否极泰来的启示

物极必反，否极泰来，4月以来的市场走势将此演绎的淋漓尽致。

市场走势的启示：如何在市场波动中克服贪婪与恐惧，是每个投资人走向成功之路的过程中必然面对的问题。4月以来的市场走势为每个投资者提供了一个自省的机会：在一季度大幅下跌34%的情况下，4月份市场加速下跌，上周沪指以11.20%创下12年来最大周跌幅，投资者信心极度涣散。而随着本周小非减持立规、印花税下调政策出台，周四沪深两市双双涨幅突破9%，创下7年来最大单日涨幅！沪指周涨幅高达14.96%，创下12年来最大周涨幅。两周间，从最大周跌幅到最大周涨幅，投资者冷暖自知。

当市场逐渐出现非理性，更是体现专业投资机构价值所在的时候。我们从4月3日起连续三周在平安理财宝投资周报中，反复强调“市场普跌说明了市场的情绪化和非理性，在逼近3000点关口之际，政策面获得支撑的可能性加大”，对于平安理财宝的投资而言，“市场的恐慌和非理性，更提供了吸纳被错杀和低估个股的良机”。4月14日，我们更是推出周报特刊，呼吁投资者“风物长宜放眼量”，指出“阶段性反弹随时可能出现，要布局未来”，本周市场的走势充分印证了我们的判断，按照我们的观点坚定持有“平安理财宝”的投资人充分分享了反弹的收益。



数据来源：平安资产、天相系统，数据截至2008年4月25日

近期市场正面因素增多：

1、政策面：利好频出

监管层出手，“大小非”减持立规；

印花税大幅下调至1%；

2、资金面：供求渐显平衡

扩容明显减缓；

新基金加速发行，QFII进场；

3、国际市场——企稳

各国政府大力救市，国际股市已呈企稳迹象；

最新数据显示，次贷危机最坏的时候已经过去；

4、技术面

前期大幅下跌后，积累了很强的反弹动能；

在此情况下，未来市场上升概率大于继续下跌概率。同时我们注意到，平安理财宝在市场下跌时跌幅远小于同类基金，而市场反弹时涨幅远高于同类基金，这充分说明了平安理财宝投资团队的强大投资管理能力。

风险提示：本投资周报所提供的资讯仅供参考，本公司不对其中的任何错漏或疏忽承担任何法律责任。本公司承诺以诚实信用、勤勉尽责的原则管理和运用账户资产，但不保证账户一定盈利，也不保证最低收益。提醒投资者关注投资风险，投资前请仔细阅读本产品《产品说明书》以及本公司网站及其他信息披露媒体上正式公告的有关信息。